



Vous pouvez directement recevoir nos communiqués de presse et être informé de la disponibilité de nos prochaines publications en vous inscrivant à notre **mailing liste** sur le site <http://www.eurobserv-er.org>

Vous pouvez suivre @EurObserv_ER sur  https://twitter.com/EurObserv_ER

Communiqué de presse

De : Consortium EurObserv'ER
Sujet : Publication du Baromètre pompes à chaleur 2015

Disponible en téléchargement à : <http://www.eurobserv-er.org/barometre-pompes-a-chaleur-2015>

Date : décembre 2015

Ⓢ Le lien ne fonctionne pas?
Copiez-le dans votre navigateur Web manuellement!

Nombre de pages : 3

Données clés des pompes à chaleur dans l'Union européenne pour l'année 2014:

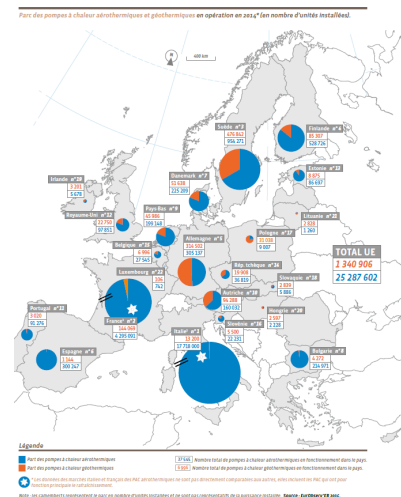
- PAC vendues en 2014 dans l'UE: 1,7 million (presque 2 million en 2013)
- Production d'énergie renouvelable des PAC de l'Union européenne en 2012 : 8 Mtep

Nouveau baromètre Eurobserv'ER pompes à chaleur 2015: 1,7 million de PAC vendues en 2014 dans l'UE

Depuis le milieu des années 2000, les pompes à chaleur ont gagné leur place parmi les technologies de chauffage produisant de l'énergie renouvelable. Sur l'évolution du marché, il existe au sein des pays de l'Union européenne des tendances particulières, fonction des technologies, mais également fonction des besoins de chauffage et de rafraîchissement.

Selon EurObserv'ER, plus de 1,7 million de systèmes ont été vendus dans l'Union européenne en 2014, contre un peu moins de 2 millions en 2013. Cette baisse doit cependant être interprétée au regard de la dynamique de plusieurs marchés.

La diminution résulte essentiellement d'une forte baisse du marché italien, et, dans une moindre mesure, du marché français sur le segment spécifique des PAC air-air réversibles.



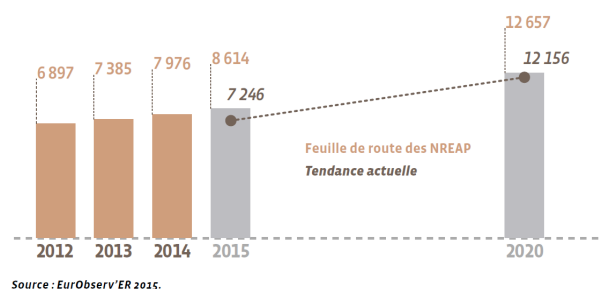
Actualité des principaux pays:

- La France, nouvelle Eldorado de la PAC air-eau;
- Une nouvelle législation en Allemagne plus favorable;
- Stabilité et maturité du marché suédois;
- Baisse sensible du marché italien.

En plus des données sur le marché et le parc de chaque pays de l'Union européenne et les actualités dans les pays ci-dessus, les autres sujets présentés dans ce baromètre sont:

- L'état de l'industrie
- Comparaison avec la feuille de route des NREAP


Tendance actuelle de l'énergie renouvelable provenant des PAC par rapport à la feuille de route des Plans d'action nationaux énergies renouvelables (en ktep)



Press Corner: www.eurobserv-er.org/press-corner-graphs-and-tables

Pour plus d'information sur les énergies renouvelables en Europe (toutes les données 2013, dont l'emploi et les chiffres d'affaires pour chacun des Etats Membres), consulter la publication annuelle EurObserv'ER « L'état des énergies renouvelables en Europe », édition 2014: www.eurobserv-er.org/14th-annual-overview-barometer (janvier 2015, PDF, français, 212 pages, 9 Mo).

BAROMÈTRE POMPES À CHALEUR

Une étude réalisée
par EurObserv'ER. 

8 Mtep

estimation de la production énergie renouvelable
des PAC de l'Union européenne en 2014

1,7 million de PAC

vendues en 2014
dans l'Union européenne

Note : la base de données interactive (disponible en cliquant sur "Interactive EurObserv'ER Database", sur la page d'accueil du projet, <http://www.eurobserv-er.org>) vous permet de télécharger les données du baromètre de manière séparée. Vous pouvez ainsi construire vos propres graphiques pour les utiliser dans vos publications.

EurObserv'ER

Le baromètre EurObserv'ER consiste en une publication régulière, à destination de la presse européenne, d'indicateurs reflétant l'actualité des énergies renouvelables (solaire, éolien, hydraulique, géothermie et biomasse) dans le monde et en Europe.

Téléchargement gratuit

Les baromètres d'EurObserv'ER sont consultables et téléchargeables au format PDF sur le site: <http://www.energies-renouvelables.org/barometre.asp>

Le baromètre EurObserv'ER est un projet soutenu par la Commission européenne, dans le cadre du programme "Énergie Intelligente-Europe" de la DG Energy. Il est également soutenu par l'Ademe, l'Agence de l'environnement et de la maîtrise de l'énergie et la Caisse des Dépôts.



Co-funded by the Intelligent Energy Europe
Programme of the European Union



Note aux éditeurs

Pour plus d'informations sur ce baromètre, vous pouvez contacter :

Diane Lescot
Observ'ER
146, rue de l'Université
75007 Paris - France
Tel: 33 (0) 1 44180080
E-mail: diane.lescot@energies-renouvelables.org

Dans le cas d'une utilisation des données du baromètre EurObserv'ER, le consortium apprécierait que lui soient adressées les parutions dans lesquelles ce baromètre est cité. La référence de l'article peut être envoyée par e-mail à l'adresse ci-dessus.

Ce document représente un travail d'enquête et d'étude réalisé sous la responsabilité de leurs auteurs. Ni l'EASME, ni la Commission européenne, ni l'Ademe, ni la Caisse des dépôts ne peuvent être tenues responsables de l'usage qui peut être fait des informations contenues dans ce document.

Note : si vous faites référence à EurObserv'ER dans un article, un rapport ou tout autre document, merci de référencer la source comme suit :

Source: EurObserv'ER, www.eurobserv-er.org, 2015